

PIANTA PIANO TERRA
1:100

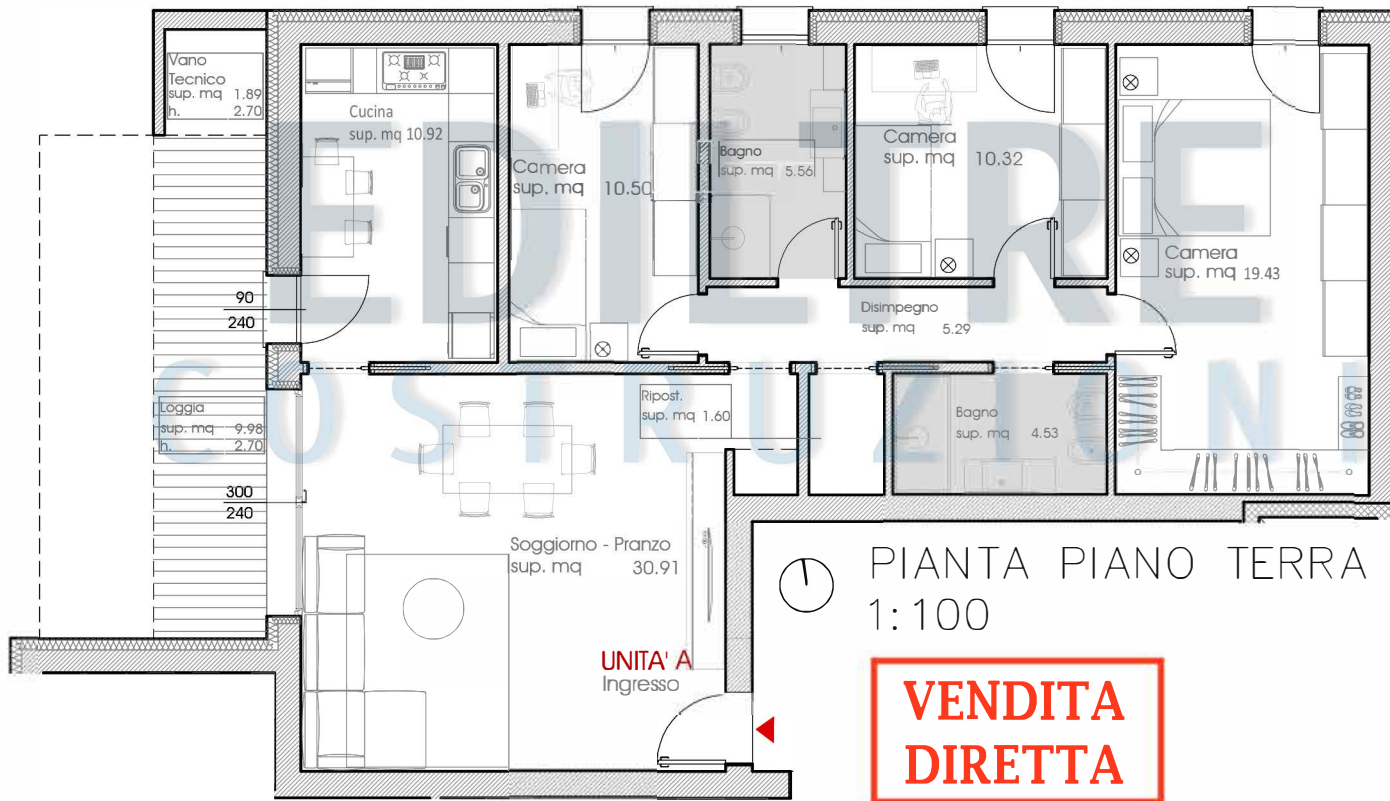
2BLOCKS



EDILTRE
COSTRUZIONI

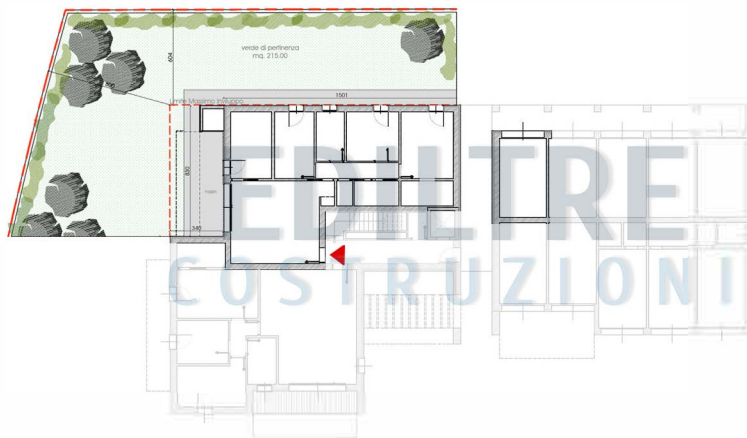
UNITÀ A

€ 340.000,00



Soggiorno - Pranzo	30.91 mq
Cucina	10.92 mq
Disimpegno	5.29 mq
Ripostiglio	1.60 mq
Bagno	4.53 mq
Camera	19.43 mq
Camera	10.32 mq
Bagno	5.56 mq
Camera	10.50 mq
SUPERFICIE CALPESTABILE	99.06 mq
Loggia	9.98 mq
Vano tecnico	1.89 mq
Garage	15.00 mq
Posto auto	13.55 mq
SUPERFICIE TOTALE	139.18 mq

SCOPERTO PRIVATO 215.00 mq



2BLOCKS

EDILTRE
COSTRUZIONI