

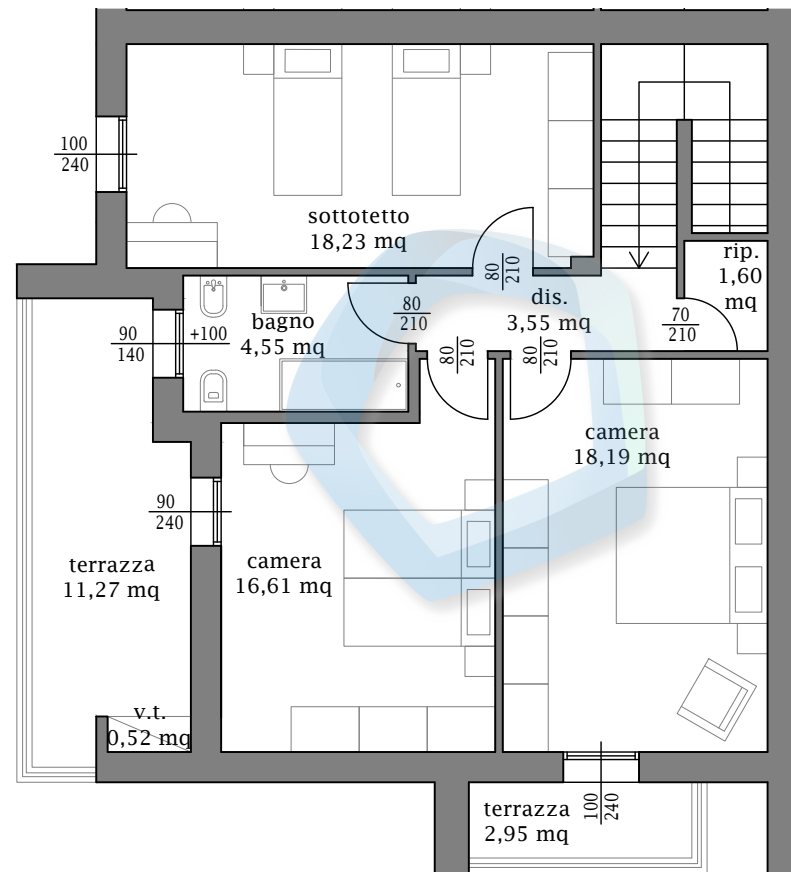
## UNITÀ A

PIANO TERRA

SCOPERTO ESCLUSIVO: mq 55,50  
Posto auto privato

SUPERFICIE COMMERCIALE  
PIANO TERRA mq 88





€ 280.000,00

## UNITÀ A

PIANO PRIMO

SUPERFICIE COMMERCIALE  
PIANO PRIMO mq 92

SUPERFICIE COMMERCIALE  
PIANO TERRA + PIANO PRIMO  
TOTALE mq 180



Piano primo  
Scala 1:100

